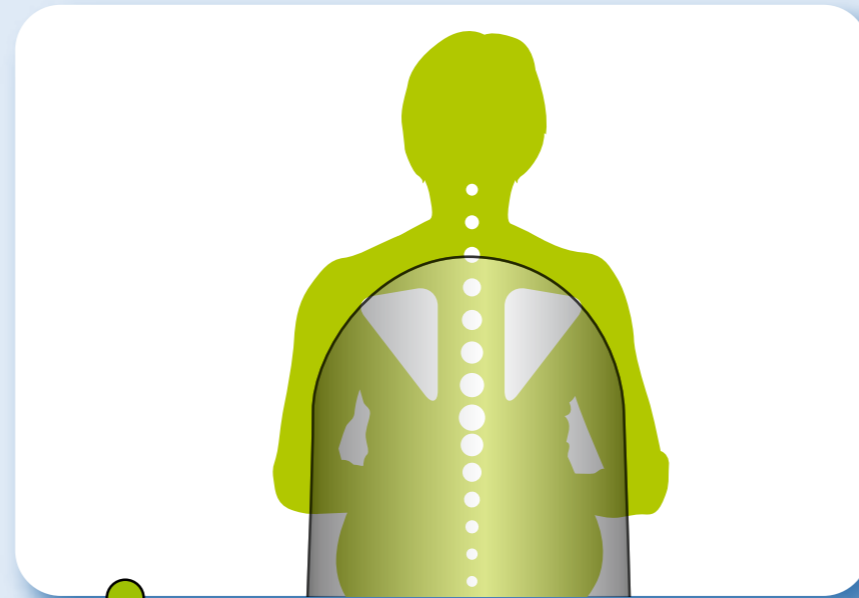
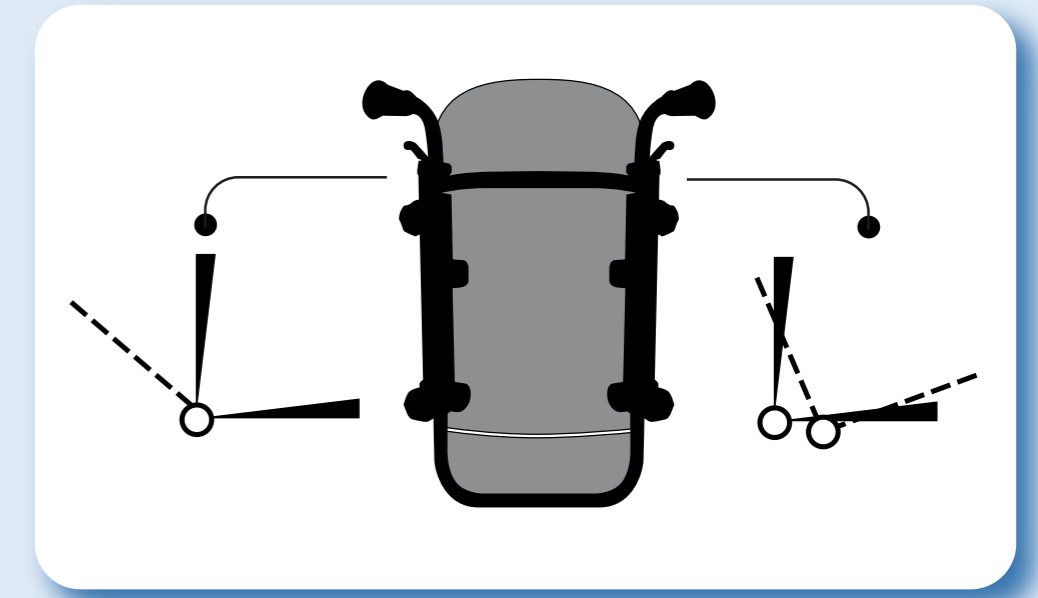




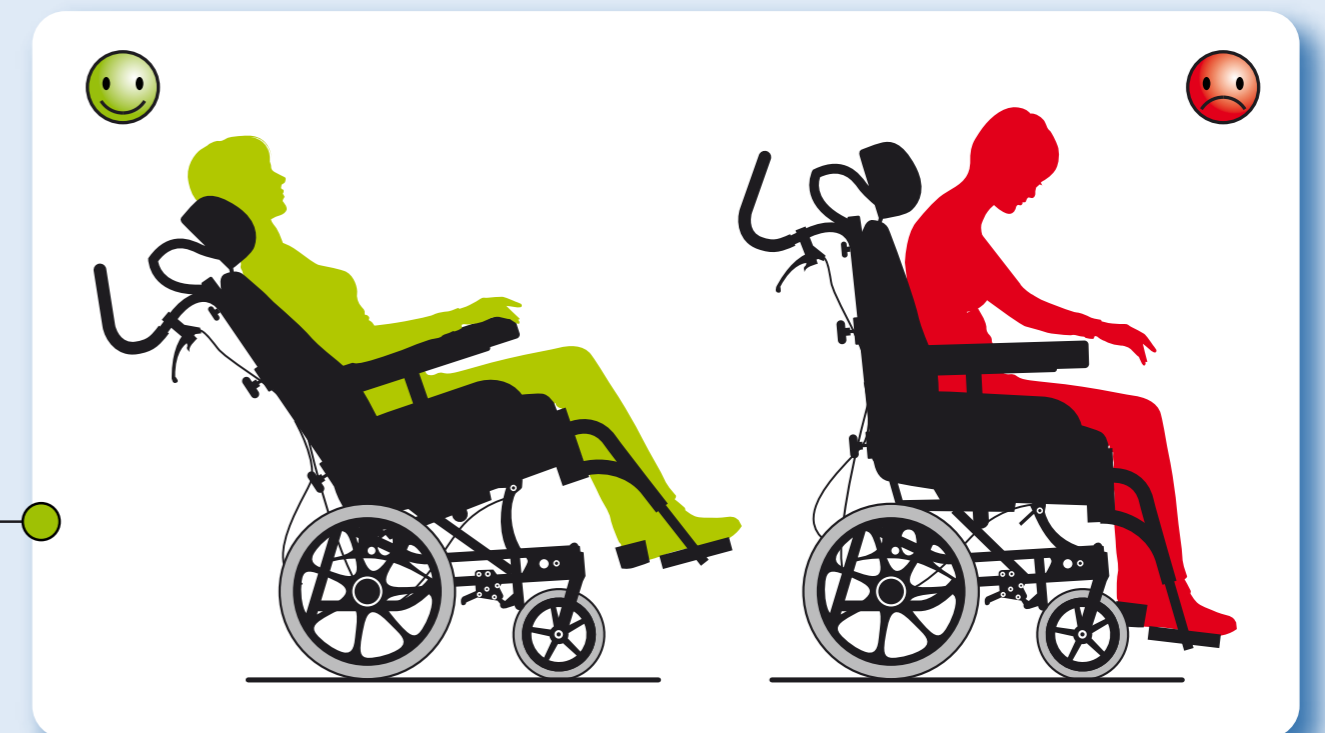
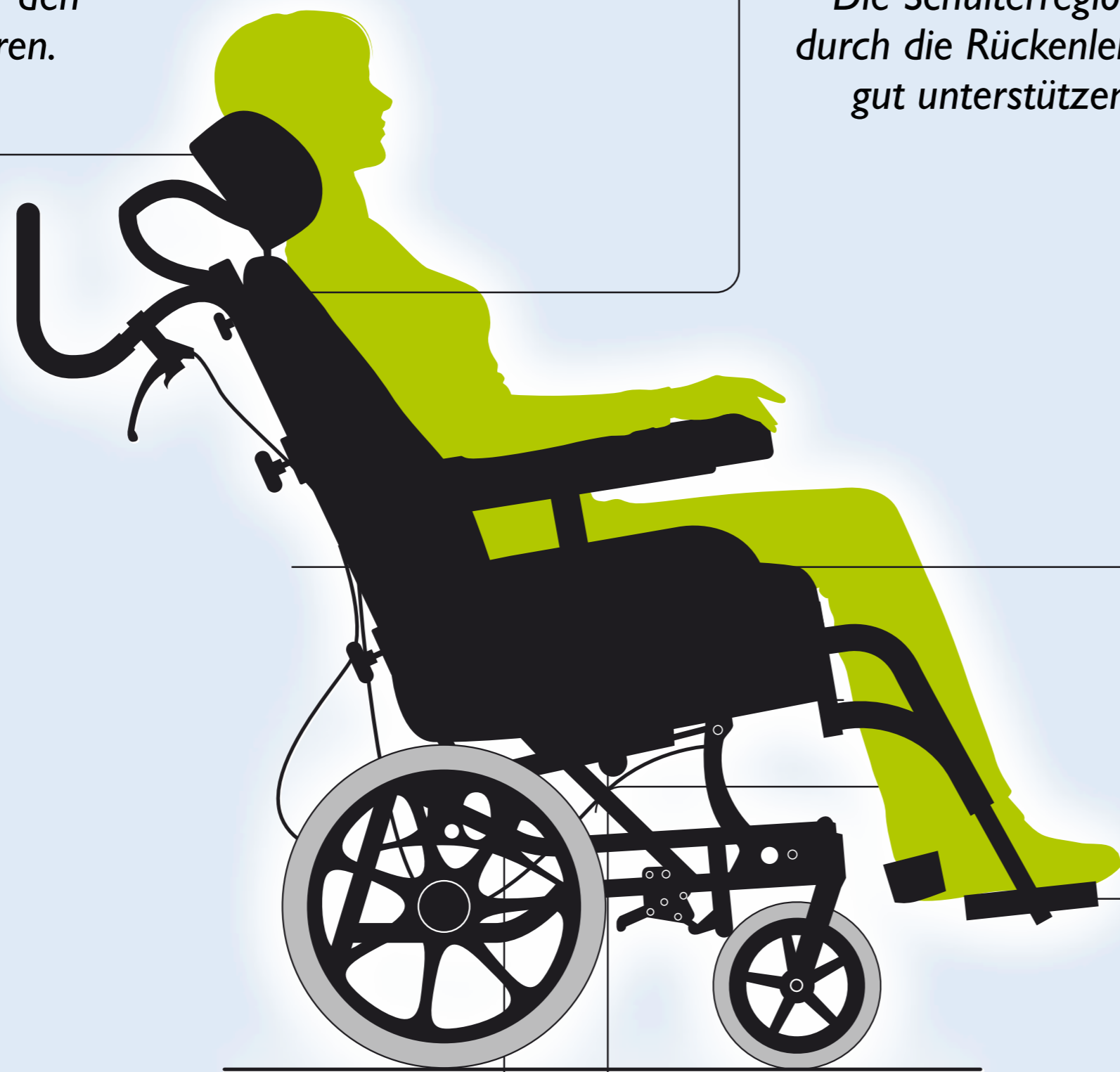
Die Kopfstütze unter den Nacken positionieren.



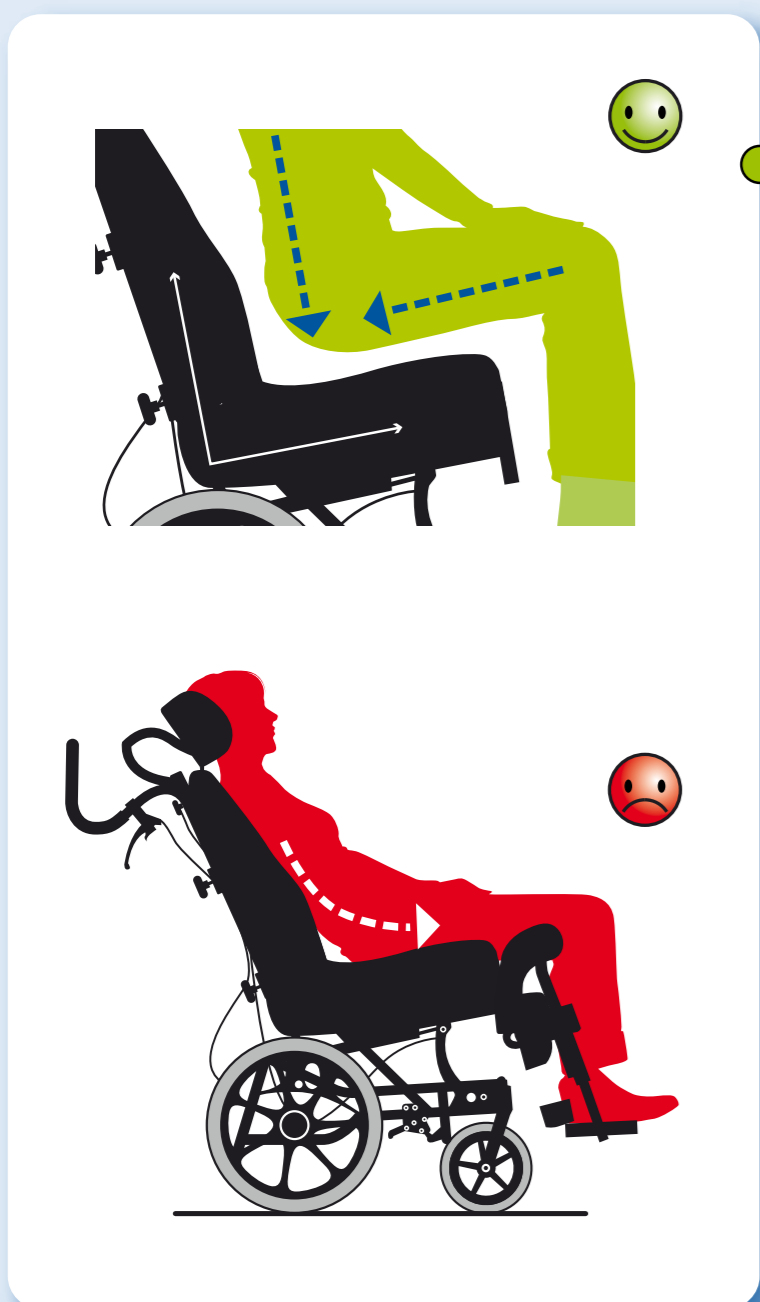
Die Schulterregion durch die Rückenlehne gut unterstützen.



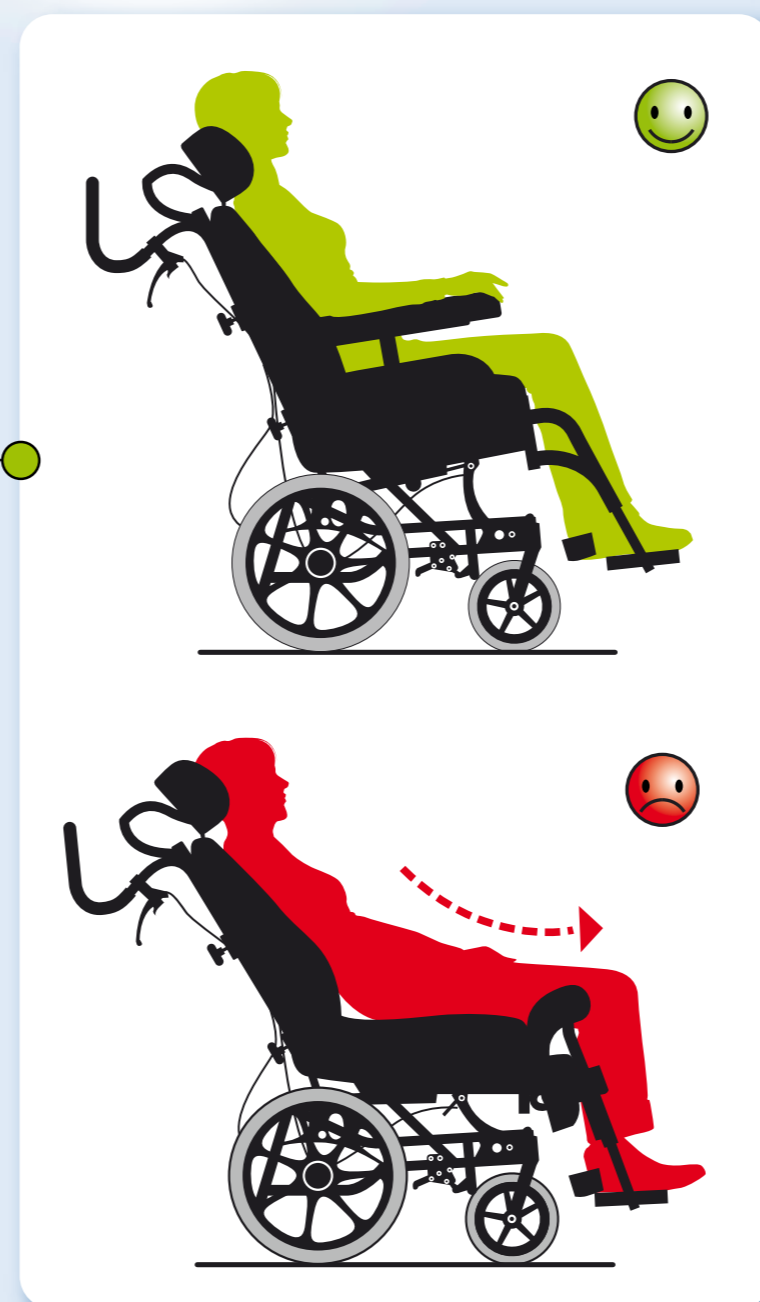
Zwei Verstellhebel: Für die Anpassung des Rückenwinkels und für die Sitzkantelung.



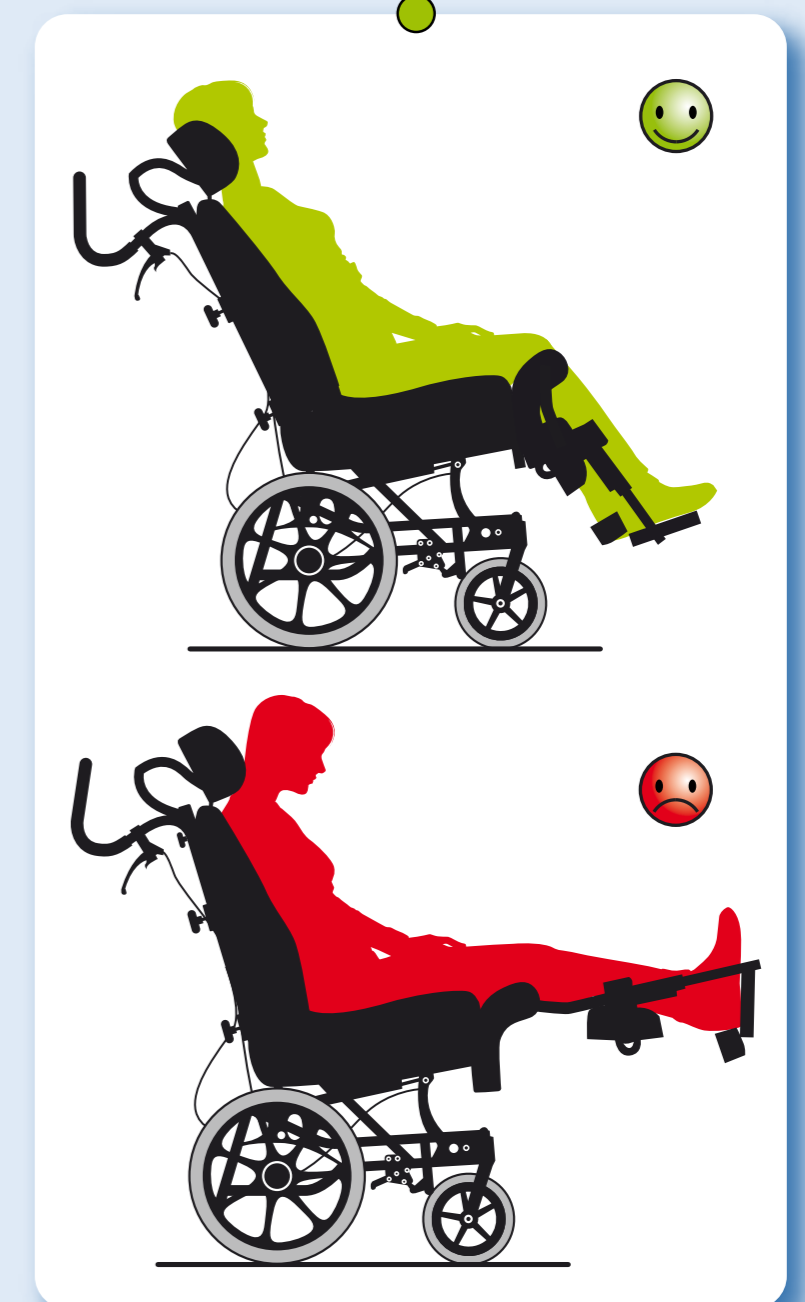
Die Sitzeinheit sollte nach hinten gekantelt werden.



Der Nutzer sollte gerade im Rollstuhl sitzen.



Der Sitz sollte zusammen mit der Rückenlehne gekantelt werden.



Die Neigung der Rückenlehne sollte auf den Winkel der Beinstützen abgestimmt werden.

Rea[®] Multifunktions-Rollstühle – so positionieren Sie richtig!



Rea[®] Bellis



Rea[®] Azalea



Rea[®] Azalea Assist



Rea[®] Azalea Minor



Rea[®] Clematis